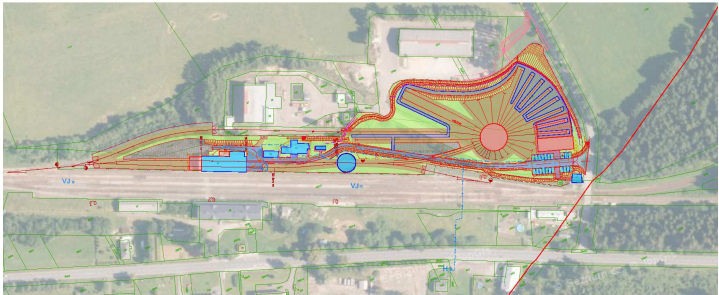


Jiná ověření:

Paré:

Orientačn



Razítko oprávněné osoby:

Podpis:

Datum:

Revize:	Datum:	Popis:	Kontroloval:
00	25.02.2024	Dokumentace pro provádění stavby	Ing. Petr Koza

Stavebník / investor

Adresa:

Zástupce investora:

Adresa:

Pardubický kraj

Komenského náměstí 125, 532 11 Pardubice

JUDr. Martin Netolický, Ph.D., hejtman

-

Zhotovitel díla:

Adresa:

Kontakt:

Prodin a.s.

K Vápence 2745, Pardubice 530 02

T: +420 466 055 111

E: info@prodin.cz



PRODIN
SKUPINA VENTIO

Zhotovitel části / objektu:

Adresa:

Kontakt:

Prodin a.s.

K Vápence 2745, Pardubice 530 02

T: +420 466 055 111

E: info@prodin.cz



PRODIN
SKUPINA VENTIO

Hlavní projektant (HIP):

Ing. Petr Prchal

Specialista:

Ing. Petr Koza

Název stavby / akce:

Areál železničního depa v Dolní Lipce

Označení investora:

OR-22-24401

Adresa stavby:

obec Dolní Lipka

Zakázka:

31/22/242.208

Název části:

Dokumentace stavebního objektu

Označení části:

D.1.

Název objektu / dílčí části:

Osvětlení areálu

Označení objektu / komplexu:

SO 14

Název přílohy:

Výpočet osvětlení

Číslo přílohy:

a-002

Název dílčí části přílohy:

Odpovědný projektant:

Ing. Petr Prchal

Zpracovatel přílohy:

Ing. Petr Koza

Měřítko: --

Formáty: 6 x A4

Stupeň dokumentace:

DPS

Kraj:

Pardubický

Katastrální území:

Dolní Lipka [629588]

TUDU:

Smluvní datum zpracování:

25.02.2024

Označení investora:

Stupeň dokumentace:

Část:

Objekt:

Podobjekt:

Příloha:

Revize:



Zpracovatel Ing. Petr Koza
Telefon 466773363
Fax
e-mail koza_petr@seznam.cz

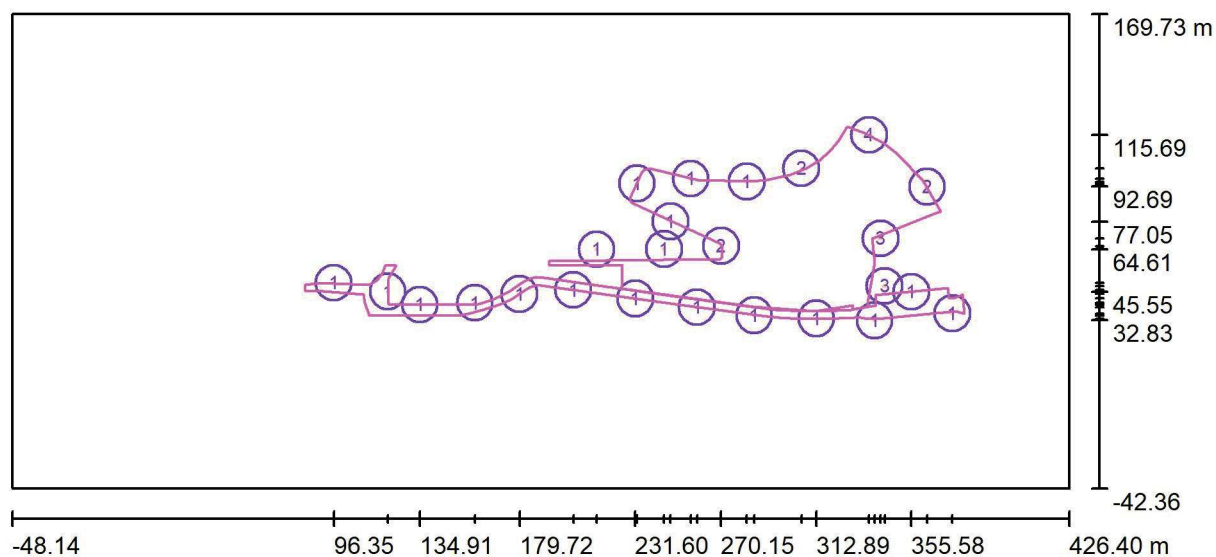
Obsah

Areál historického železničního depa - Dolní Lipka

Titulní strana projektu	1
Obsah	2
Venkovní scéna 1	
Svítidla (situační plán)	3
Výpočtové plochy (přehled výsledků)	4
Renderování nepravými barvami	5
Komunikace	
Světelně technické výsledky	6

Zpracovatel Ing. Petr Koza
 Telefon 466773363
 Fax
 e-mail koza_petr@seznam.cz

Venkovní scéna 1 / Svítidla (situační plán)



Měřítko 1 : 3393

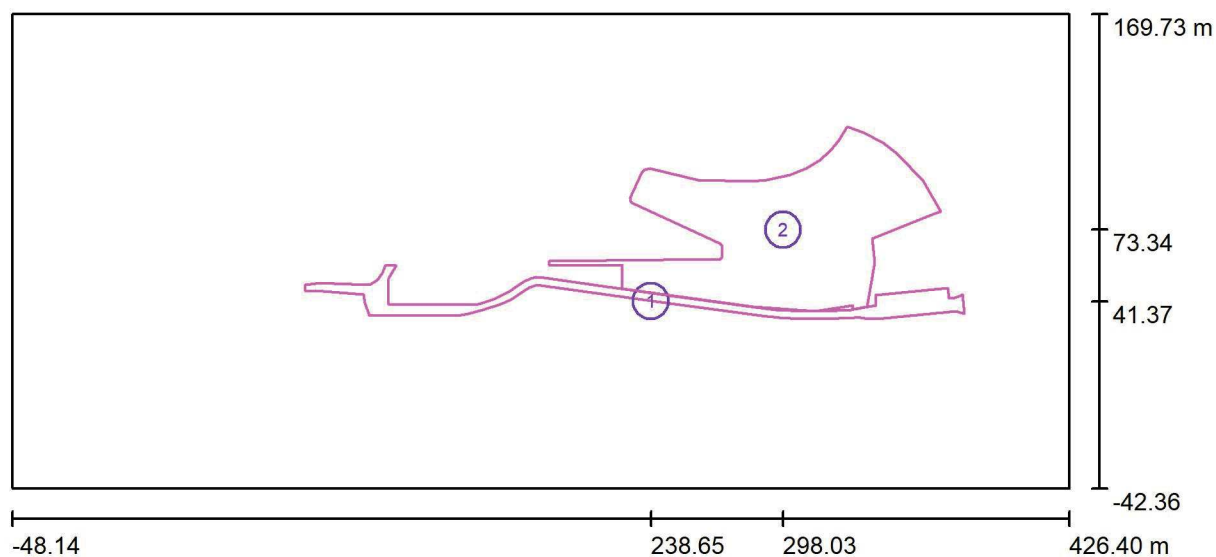
Kusovník svítidel

Č.	ks	Označení
1	19	ART-METAL 06 L-50W 06 ANDROMEDA LED 50W (STELLA DWC2)
2	3	PHILIPS BGP294 T25 1 xLED-HB 10250-36800 lm-4S/830 DX50 (Typ 1)*
3	2	PHILIPS BGP294 T25 1 xLED-HB 10250-36800 lm-4S/830 DX50 (Typ 2)*
4	1	PHILIPS BGP294 T25 1 xLED-HB 10250-36800 lm-4S/830 DX50 (Typ 3)*

*Pozměněné technické údaje

Zpracovatel Ing. Petr Koza
 Telefon 466773363
 Fax
 e-mail koza_petr@seznam.cz

Venkovní scéna 1 / Výpočtové plochy (přehled výsledků)



Měřítko 1 : 3393

Seznam výpočtových ploch

Č.	Označení	Typ	Rastr	E_m [lx]	E_{min} [lx]	E_{max} [lx]	E_{min} / E_m	E_{min} / E_{max}
1	vnitřní komunikace	svisle	148 x 11	16	4.28	38	0.275	0.114
2	prohlídková trasa	svisle	88 x 40	12	3.30	33	0.282	0.101

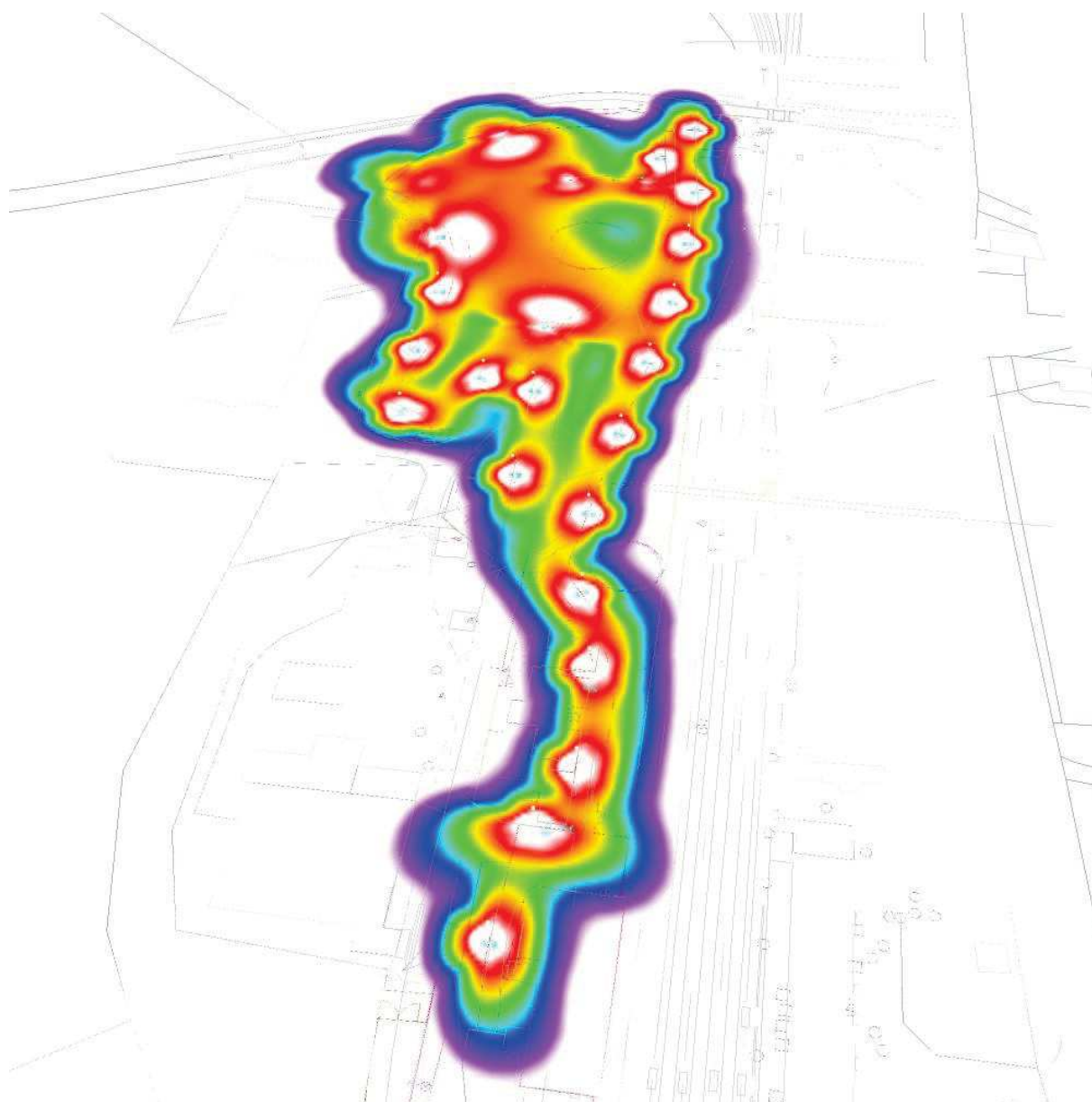
Shrnutí výsledků

Typ	Pocet	Průměr [lx]	Min [lx]	Max [lx]	E_{min} / E_m	E_{min} / E_{max}
svisle	2	12	3.30	38	0.27	0.09



Zpracovatel Ing. Petr Koza
Telefon 466773363
Fax
e-mail koza_petr@seznam.cz

Venkovní scéna 1 / Renderování nepravými barvami



0.60

1

2

3

5

7.50

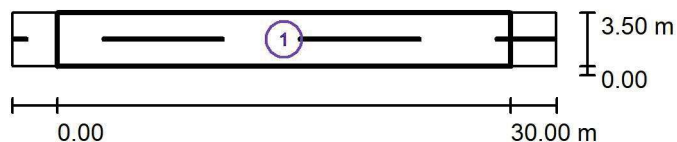
10

15

20

lx

Zpracovatel Ing. Petr Koza
Telefon 466773363
Fax
e-mail koza_petr@seznam.cz

Komunikace / Světelně technické výsledky

Činitel údržby: 0.67

Měřítko 1:500

Soupis vyhodnocovacího pole

- 1 Vyhodnocovací pole Vozovka 1
Délka: 30.000 m, Šířka: 3.500 m
Rastr: 10 x 3 Body
Příslušející silniční prvky: Vozovka 1.
Zvolená třída osvětlení: CE4

(Jsou splněny všechny fotometrické požadavky.)

Skutečné hodnoty podle výpočtu:
Požadované hodnoty podle třídy:
Splněno/nesplněno:

E_m [lx]	U0
11.06	0.50
≥ 10.00	≥ 0.40
✓	✓